

# AMU-4 サンタクロースタワシ



<2010A/W>



デザイン/久嶋千幸

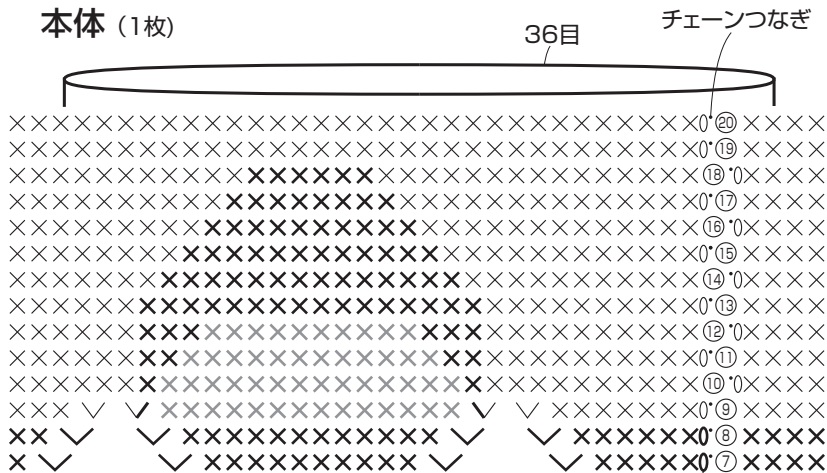
☆でき上がり寸法 高さ約14cm、幅約14cm。

☆使用糸 ハマナカボニー(50g玉巻)

使用色	使用量	使用色	使用量
赤(No.429)	0.4玉	オフホワイト(No.442)	0.2玉
ベージュ(No.497)(廃色)	0.1玉	オレンジ(No.434)	少々
黒(No.402)	少々		

☆使用針 ハマナカアミアミ片かぎ針(金属製)7/0号、毛糸とじ針(H250-706)6本1組。

## 本体 (1枚)

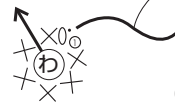


— = 赤  
— = オフホワイト  
— = ベージュ  
× = 細編み  
✓ = 細編み2目編み入れる

- ☆往復編み
- ②⑩ 増減なし(36目)
  - ⑨ 1-4-6増
  - ④ 1-6-1増
  - ③ 段目回
  - ② 増減なし(6目)
  - ① わの中に細編み6目編み入れる

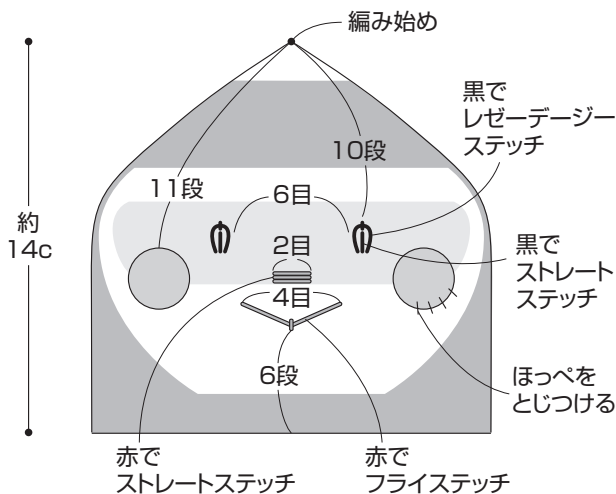
ほっぺ オレンジ(2枚)

糸を長めに残しておき、本体にとじつける

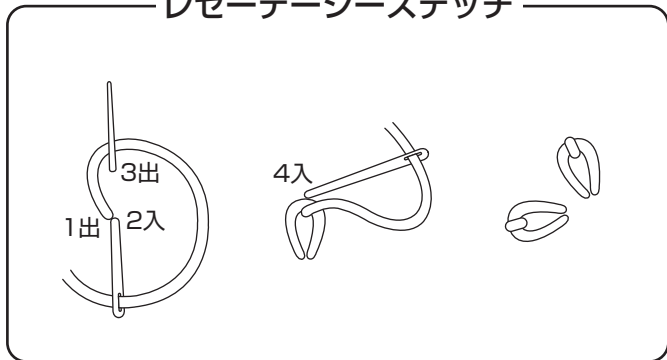


(6目)  
① わの中に細編み6目編み入れる

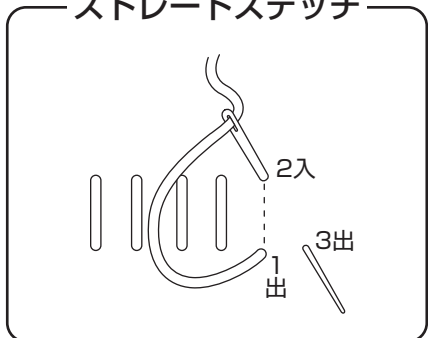
## でき上がり図



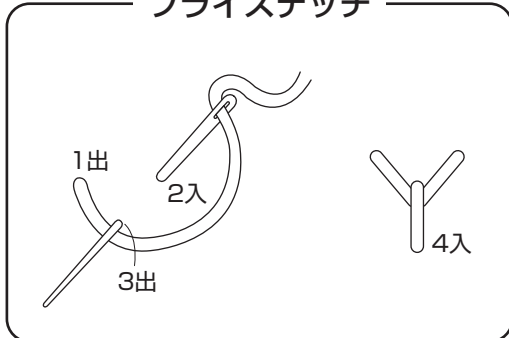
## レゼーデージステッチ



## ストレートステッチ



## フライステッチ



## チェーンつなぎ

