

AMU-76 Part 1

ストライプガータールームシューズ

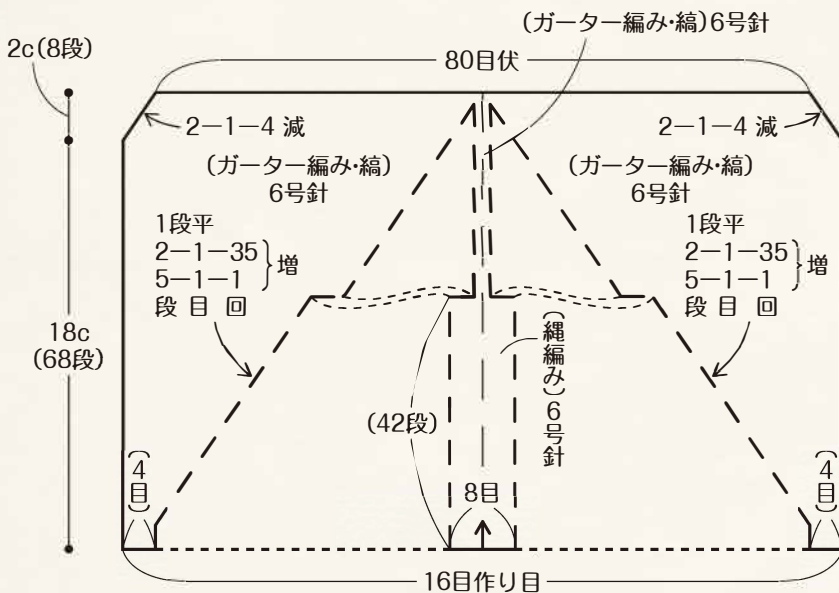


写真は、A配色です。

*サイズ 底丈20cm・深さ17cm
 *使用糸 ハマナカボムビーンズ(25g玉巻) (廃番)

	A	B	C	D	使用量
イ色	ワインレッド(No.10)	グレー(No.18)	チェリー(No.17)	クリームイエロー(No.9)	1.3玉
ロ色	スカイブルー(No.9)	ピーチ(No.11)	オフホワイト(No.2)	オフホワイト(No.2)	0.8玉
ハ色	ダークブルー(No.7)	レンガ(No.8)	トルコブルー(No.3)	レンガ(No.8)	0.8玉

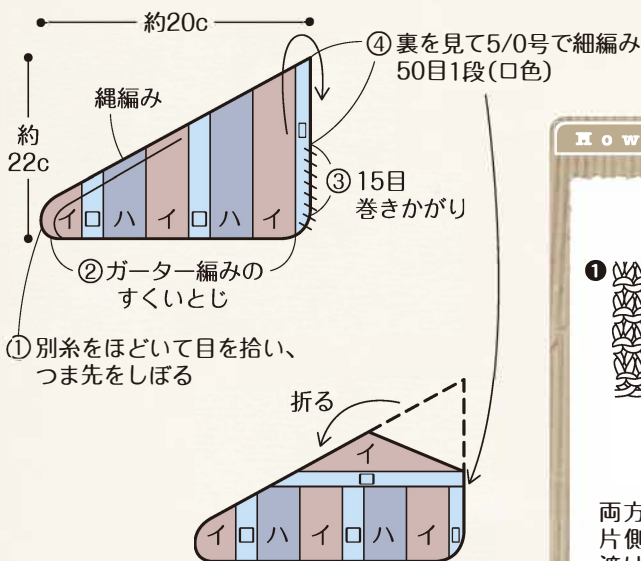
*使用針 ハマナカアミアミ玉付2本棒針6号
 ハマナカアミアミ片かぎ針(金属製)5/0号
 *ゲージ ガーター編み：20目38段が10cm角
 縄編み：25目24段が10cm角
 *編み方 糸は1本どりで、細編みを5/0号針、その他を6号針で編みます。
 側面…別糸鎖の作り目で作り目し、中央の8目で縄編みをし、その左右でねじり増目をしながら、76段編みます。
 仕上げ…別糸をほどこき、16目に糸を通してしぼり、つま先にします。中央(点線)で二つ折りにし、ガーター編みのすくいとしで底をとじ、かかと15目を巻きかがりし、図のように裏を見て細編みを1段編みます。



How to

別糸鎖の作り目

- 裏コブを棒針にとる
- 1段編めたところ
- 1段編めたところ
- 編み上がったら、作り目の鎖をほどこしながら目を拾う



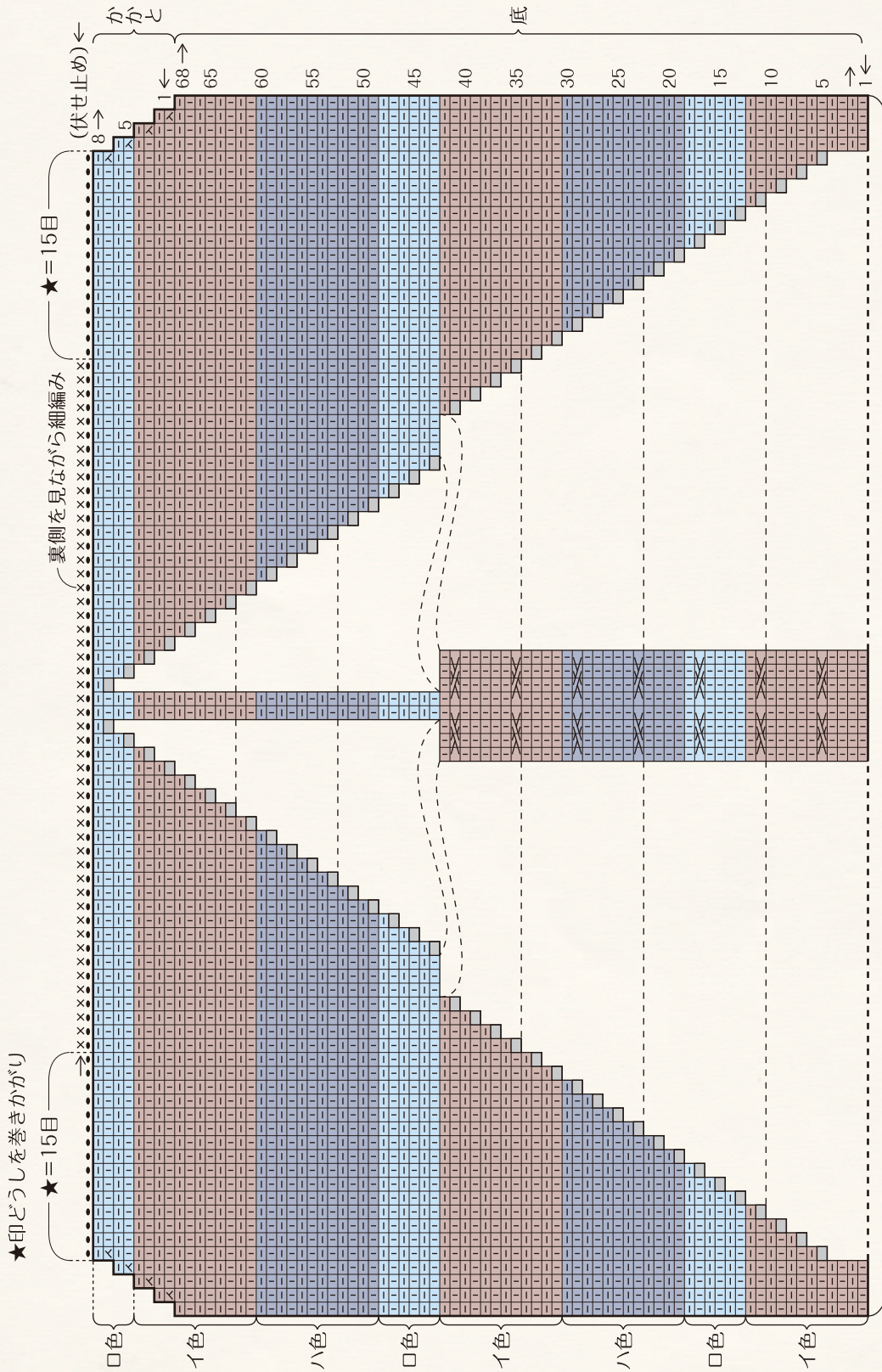
How to

ガーター編みのすくいとし

- 両方の作り目を拾う
- 片側は、1目内側の渡り糸をすくう
- もう片側は、半目内側の糸をすくう

くり返す

禁複写



つま先

- = 表目
- = 裏目
- ☒ = 右上2目1度
- ☒ = 左上2目1度
- ☒ = 右上2目交差
- ☒ = 左上2目交差
- = 図ねじり増目
(目と目の間に渡っている糸を
ねじりながら編む)

禁複写