

AMU-77 Part 1 かのこ編みルームシューズ

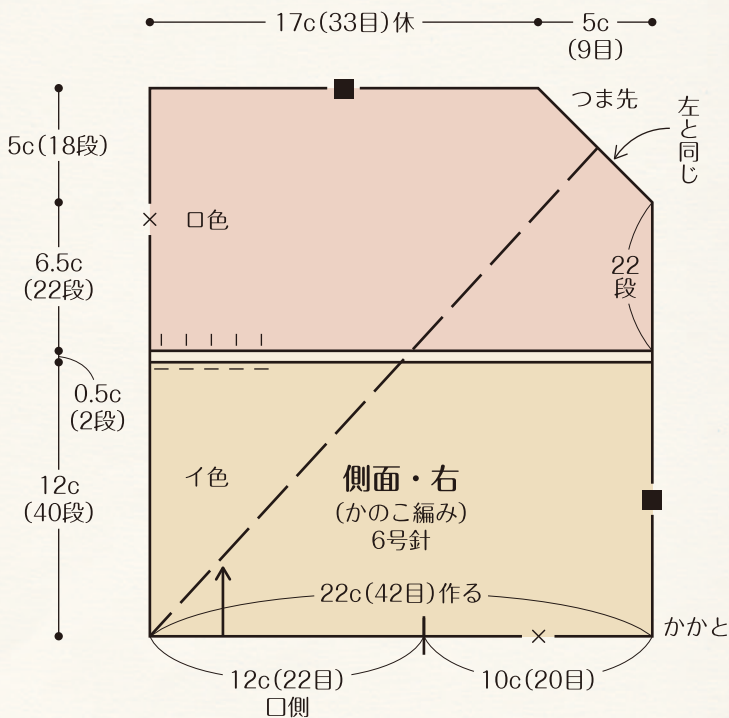
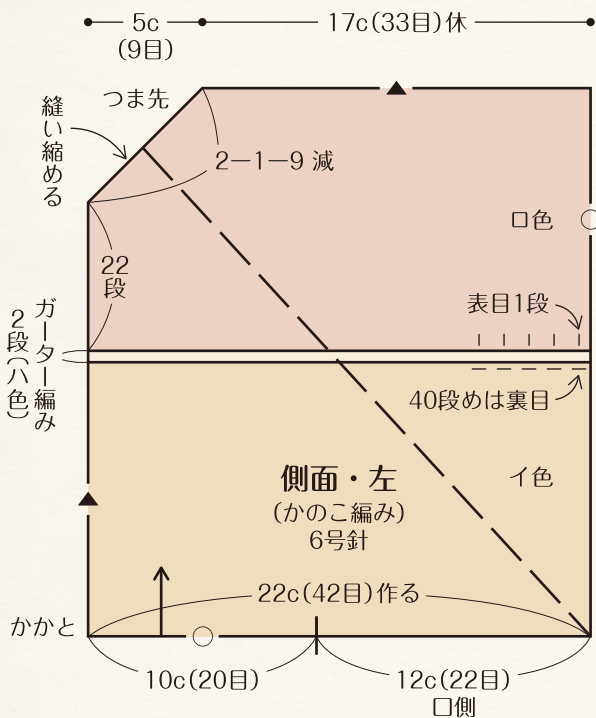


写真は、A配色です。

*サイズ 底23cm・深さ16cm
*使用糸 ハマナカボムビーンズ(25g玉巻) (廃番)

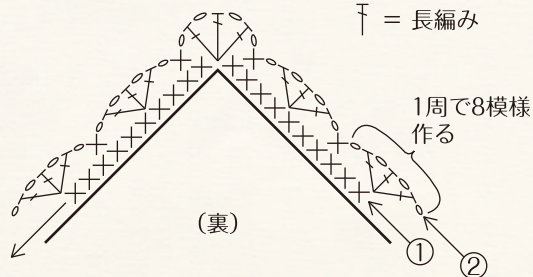
	A	B	C	D	E	使用量
イ色	パンプキン(No.6)	アッシュグリーン(No.16)	スカイブルー(No.9)	アッシュグリーン(No.16)	ダークブルー(No.7)	1.2玉
ロ色	レンガ(No.8)	モスグリーン(No.13)	ワインレッド(No.10)	オフホワイト(No.2)	グレー(No.18)	1.1玉
ハ色	ベージュ(No.14)	オフホワイト(No.2)	ピーチ(No.11)	グレー(No.18)	ベージュ(No.14)	0.3玉

*使用針 ハマナカアミアミ玉付2本棒針6号
ハマナカアミアミ片かぎ針(金属製)5/0号
*ゲージ メリヤス編み19目32段が10cm角
*編み方 糸は1本どりで、縁編みを5/0号針、その他を6号針で編みます。
側面(左右)…一般的な作り目で目を作り、かのこ編みで色を変えながら編みます。
仕上げ…点線で二つ折りにし、底の部分は目と段のはぎにし、かかとから上は口側を開けて、すくいとじにします。つま先は縫い縮め、口側に縁編みをして仕上げます。



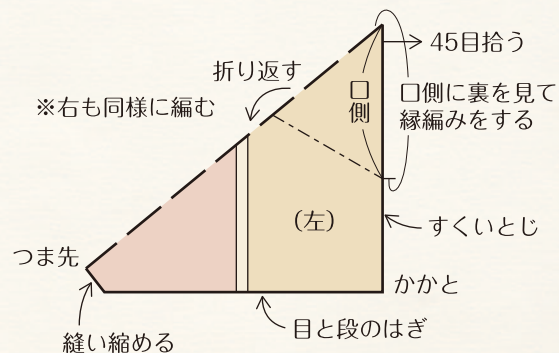
○と○ } すくいとじ ▲と▲ } 目と段のはぎ
×と× } ■と■ } ×

縁編み (かぎ針5/0号)

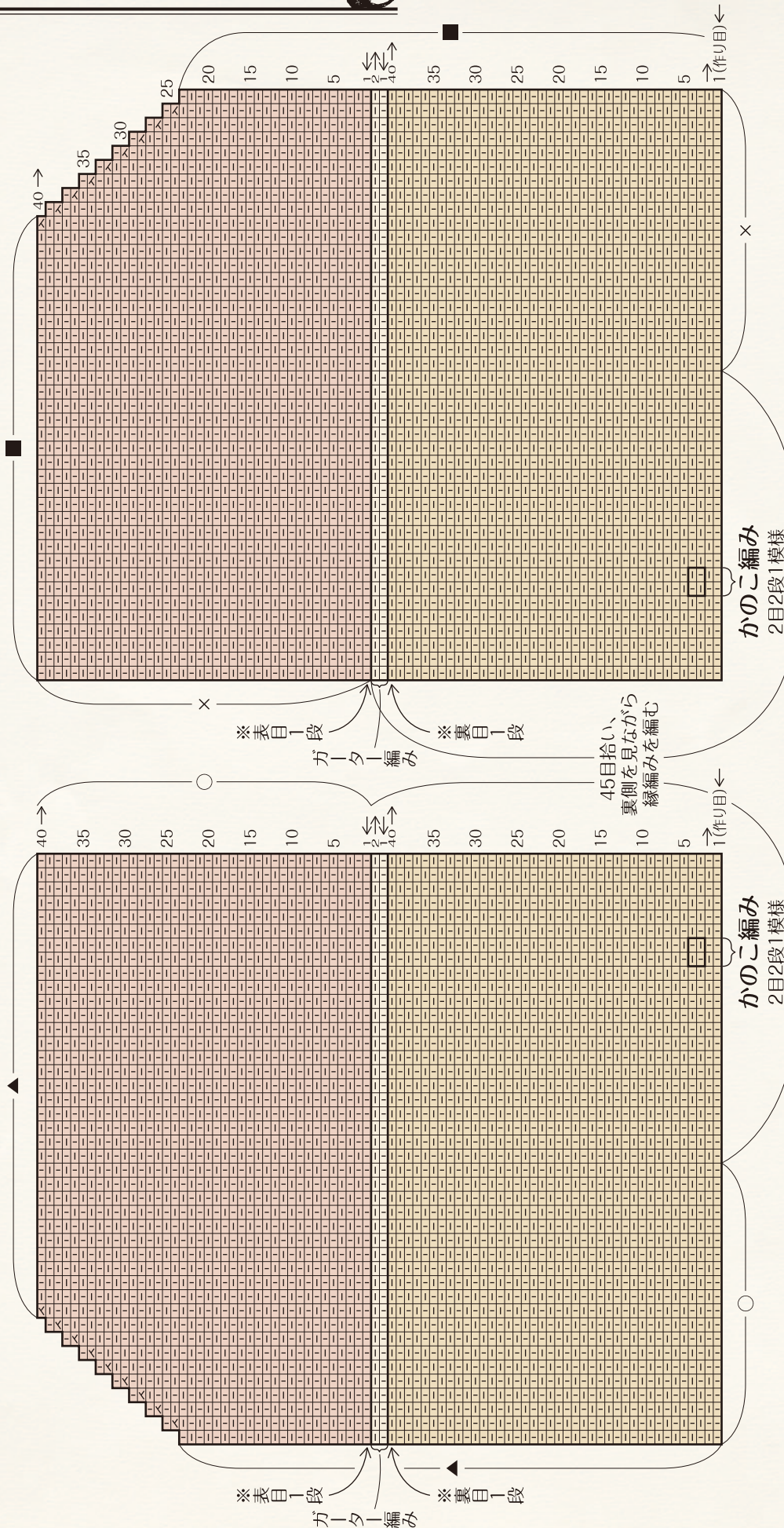


折り返した時、縁編みの表側が見えるようにする

× = 細編み
⌞ = 長編み



禁複写



- = 表目 ☒ = 右上2目1度
- = 裏目 ☒ = 左上2目1度

禁複写