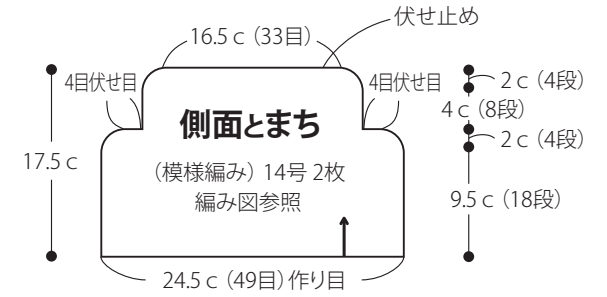




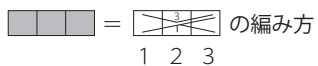
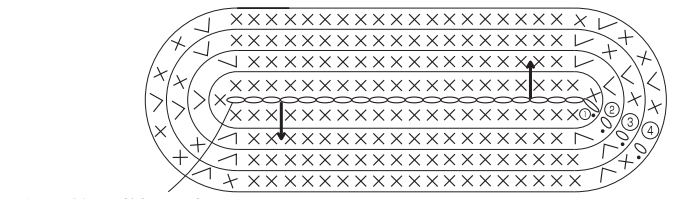
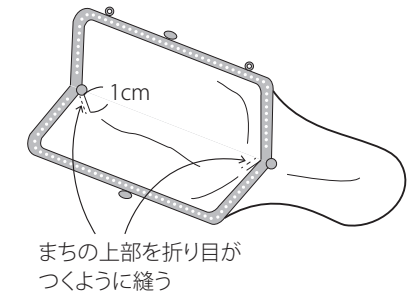
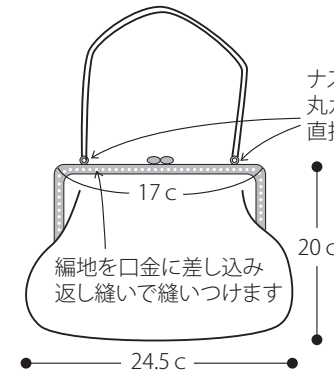
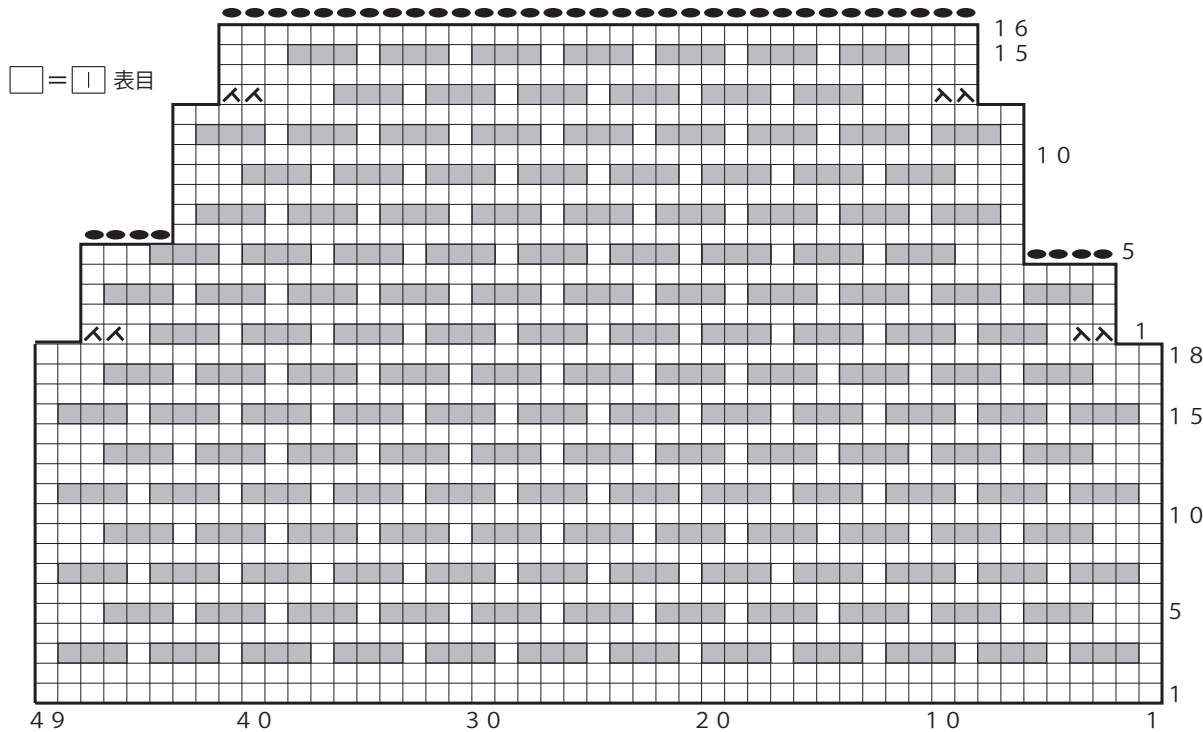
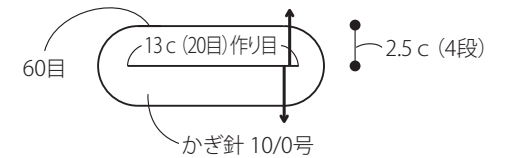
コパンのがま口ショルダー

ARMS-680

- [使用糸] リッチモア コパン No.18-1.5玉
- [使用糸] ハマナカプチアミ 14号、片かぎ針(金属製) 10/0号
- [副資材] バッグ用口金・アンティーク(H207-001-4)
レザーショルダー・黒<約100cm・ナスカン式>(H210-508-4)
- [ゲージ] 模様編み 20目19段が10cm角
- [作り方] 糸は1本取りで編みます。
底をくさりの作り目より編みます。
側面を一般的な作り目より編み横をすくいとします。
底と側面をすくいはぎしますが、側面の方が長いので様子を見ながら底につけます。
口金に編み地を差し込み、手縫い糸を使って返し縫いでつめます。持ち手をつけます。



底 (細編み) 10/0号



- ①左の針にかかっている1・2・3の目に左上3目一度の要領で左側から3目に右針を入れる。
- ②右針に糸をかけて引き出し、表目を1目編む。この時、左針の3目はまだ針からはずさない。
- ③かけ目を1目、②と同様に表目を1目編み、左針から3目をはずす。