

B-117 コサージュ付きのシンプルバッグ



デザイン/城戸珠美

☆でき上がり寸法 幅約24cm、深さ約18.5cm。

☆使用糸 ルナモール (50g玉巻)

この作品はテキスト2枚です(2-1)

※2006A/Wの人気作品です。

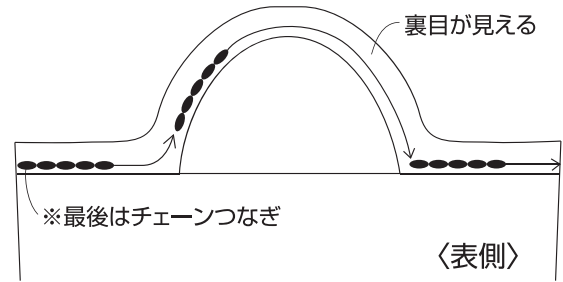
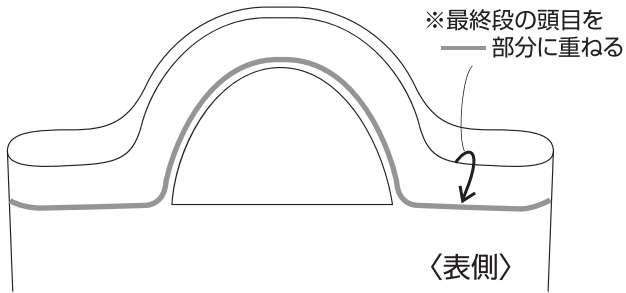
A	B	使用量
こげ茶 (No.9)	ベージュ (No.1)	2.9玉

☆使用針 ハマナカアミアミ片かぎ針(金属製)7/0号、毛糸とじ針(H250-706)6本1組。

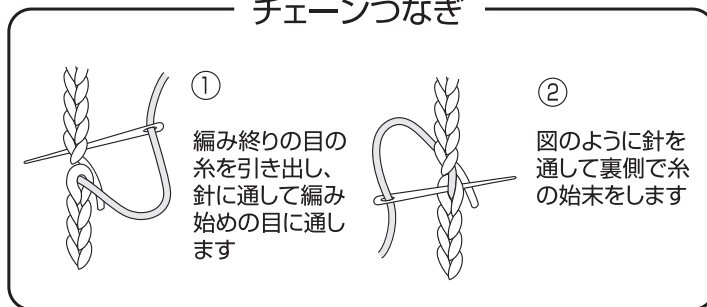
2 持ち手を仕上げます

(1) 持ち手部分を表側に折り返して二重にします。

(2) 1目ずつ引き抜き編みで③段めと、とじ合わせます。



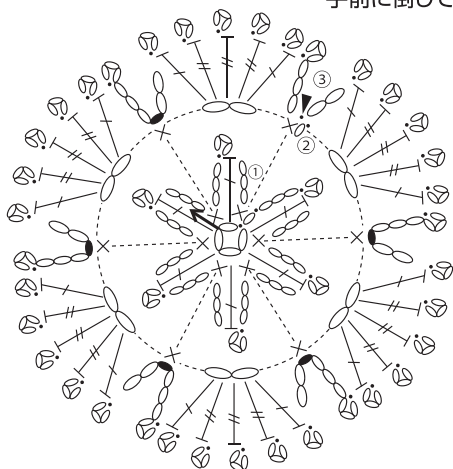
チェーンつなぎ



3 コサージュを編みます

コサージュ(1枚)

※②段めを編むとき①段めは手前に倒して編む



※鎖は束に拾う

┆ = 長編み

⊙ = 鎖3目のピコット

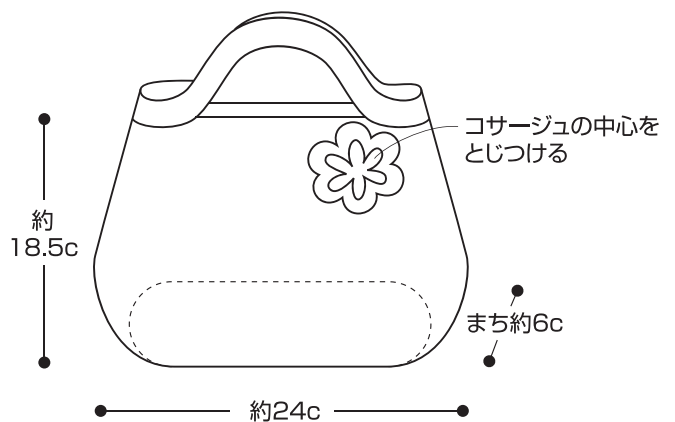
┆ = 長々編み

●、○ = 引き抜き編み

▶ = 糸を切る

4 仕上げます

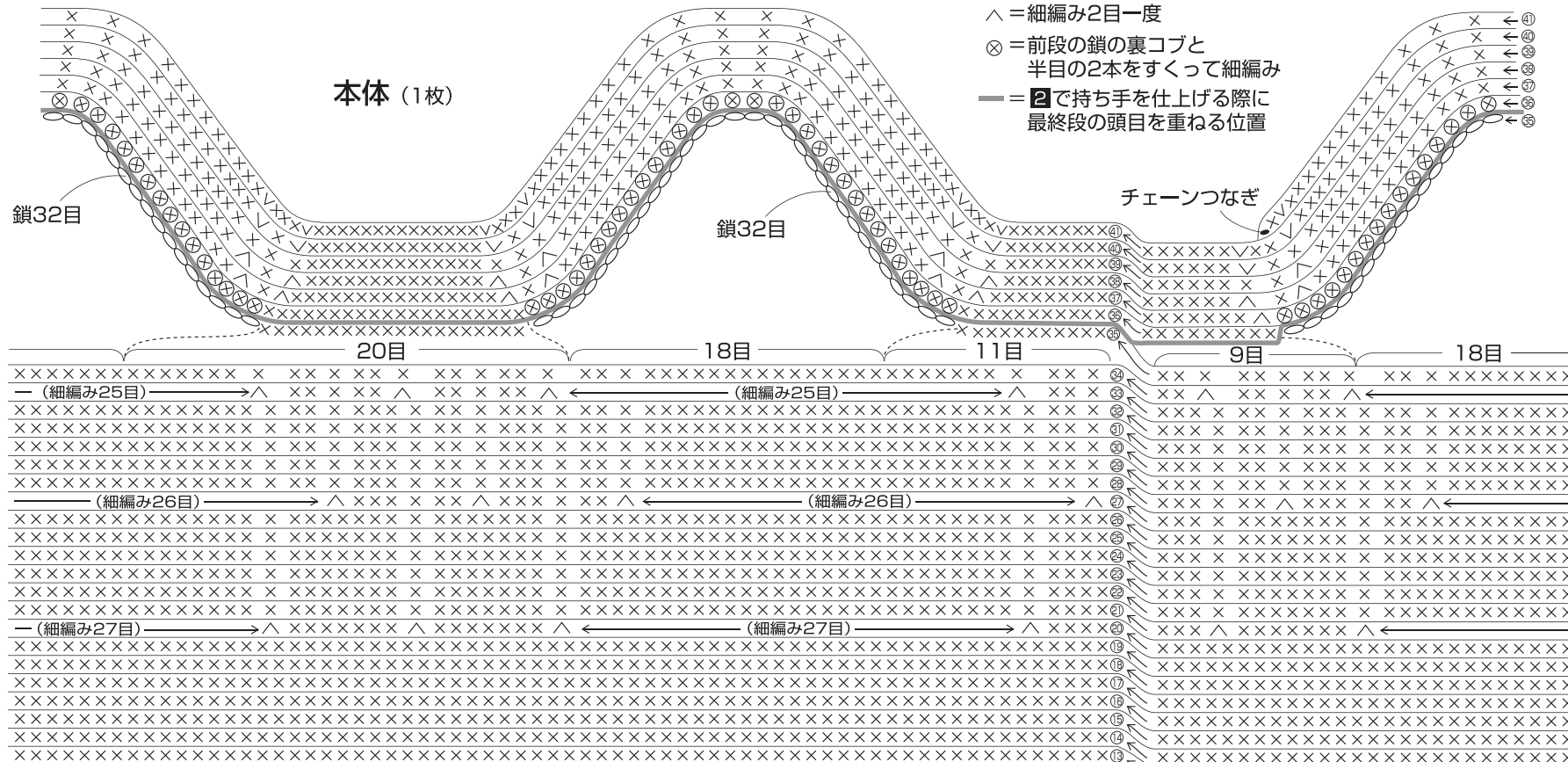
コサージュの中心をとじつけて仕上げます。



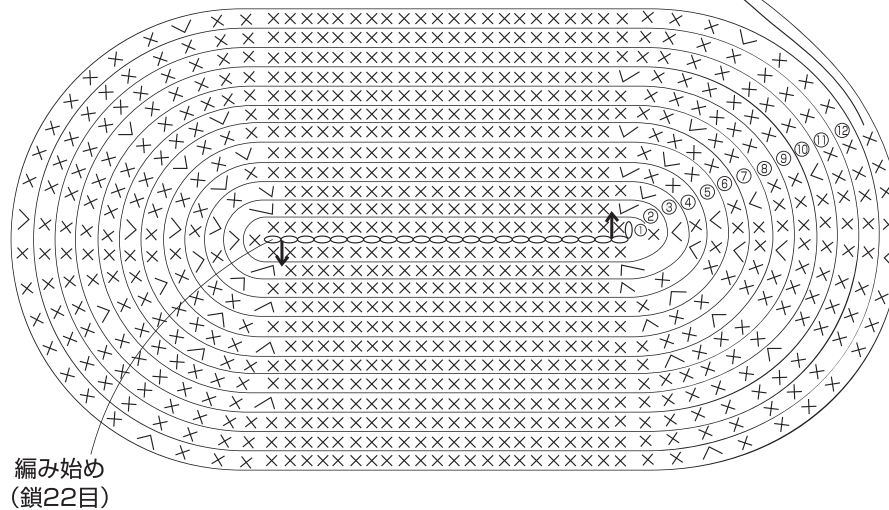
1 本体を編みます

糸は1本どりで立ち上がりをつけずに、底からぐるぐると編み進みます。

- × = 細編み
- ∨ = 細編み2目編み入れる
- △ = 細編み2目一度
- ⊗ = 前段の鎖の裏コブと半目の2本をすくって細編み
- = 2で持ち手を仕上げる際に最終段の頭目を重ねる位置



ゲージ
細編み
15目16段が10cm角。



段	目数	増減	段	目数	増減
④①	102目	7目増	⑲	94目	増減なし
④②	95目	8目増	⑳		
③⑨	87目	1目増	⑬	94目	6目増
③⑧	88目	7目減	⑫		
③⑦	95目	8目減	⑪	88目	増減なし
③⑥	103目	1目減	⑩		
③⑤	※図参照		⑨	88目	6目増
③④	76目	増減なし	⑧	82目	増減なし
③③	76目	6目減	⑦	82目	毎段6目増
③②	82目	増減なし	⑥	76目	
③①			⑤	70目	
②⑧	④	64目			
②⑦	82目	6目減	③	58目	
②⑥	88目	増減なし	②	52目	
②⑤			①	鎖22目から細編み46目拾う	
②④	88目	6目減			