

H301-377 ビーバーのスプレーカバー

<2009 A/W>

この作品はテキスト2枚です(2-1)



デザイン/久嶋千幸

☆でき上がり寸法 高さ約20cm、胴まわり約28cm。

☆使用糸 ハマナカラポニー (40g玉巻)

使用色	使用量	使用色	使用量
金茶 (No.107)	1.3玉	こげ茶 (No.119)	少々

☆副資材 ・ハマナカ山高ボタン (H220-610-1) 10mm……………2個。
(H220-613-1) 13mm……………1個。

☆用意するもの 市販のスプレーボトル (胴まわり約28cmまで)、ハマナカクリーンわたわた 約8g、縫い糸 (茶)、縫い針。

☆使用針 ハマナカミアミ片かぎ針 (金属製) 5/0号 [税込305円]、
毛糸とじ針 (H250-706) 6本1組 [税込294円]。

※上記の☆用意するものと☆使用針はパックに含まれておりませんので、
別途ご用意下さい。

1 各パーツを編みます

糸は1本どりで、配色しながら図のように各パーツを編みます。

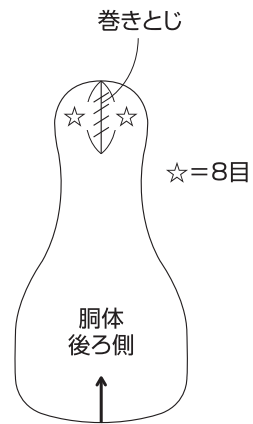
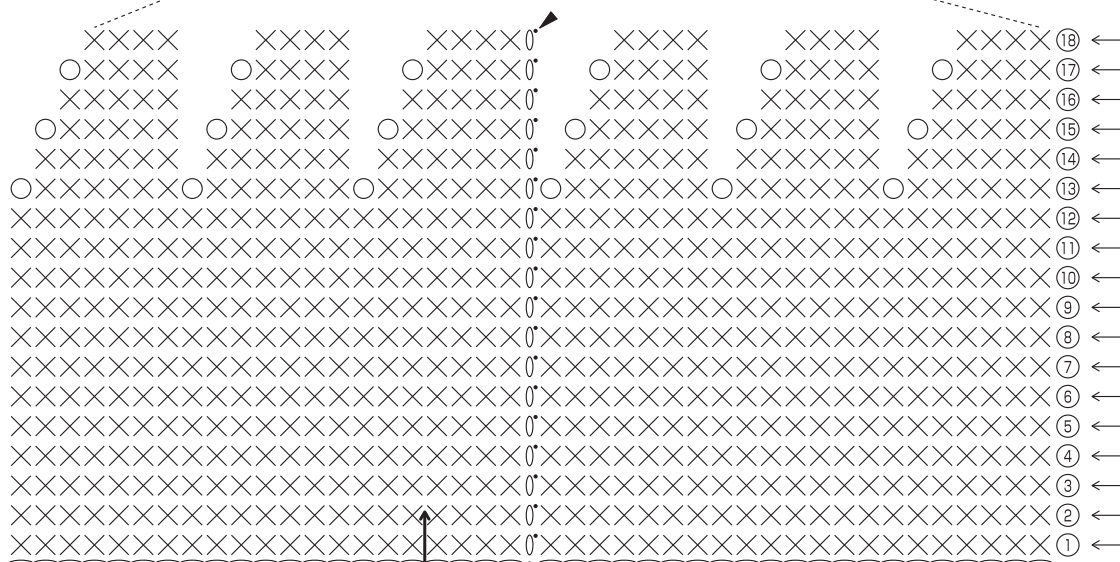
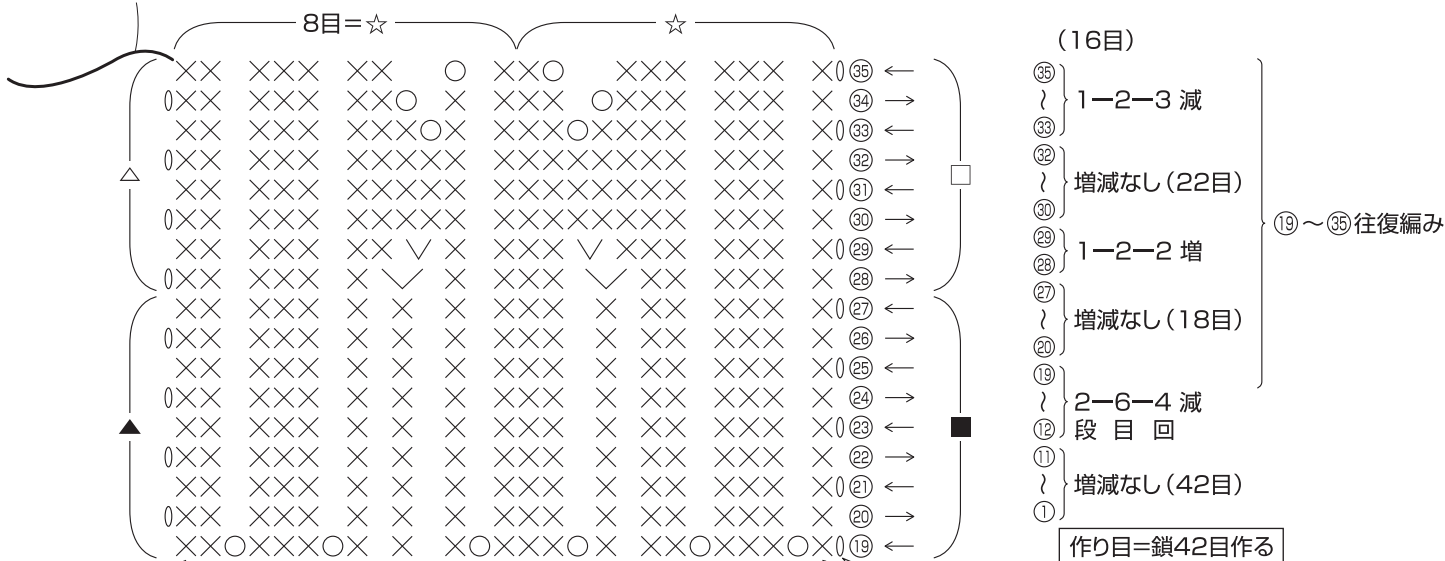
(1) 胴体を編み、☆印の頭目どうしを巻きとじにします。

糸を長めに残して切り、
☆どうしを巻きとじ

胴体 金茶 (1枚)
※わたは入れない

ゲージ

細編み15目17段が
10cm角。

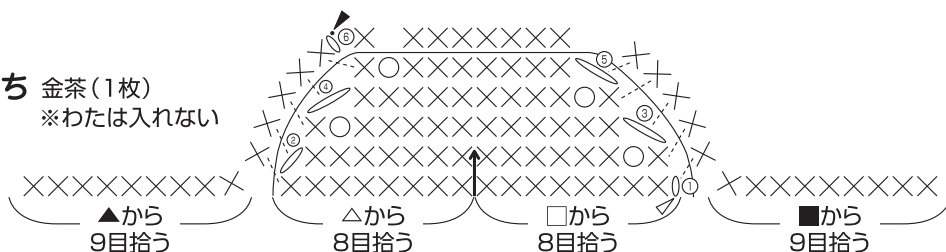


- × = 細編み
- ∨ = 細編み2目編み入れる
- = 編み目をとばして減目
- ▷ = 糸をつける
- ▶ = 糸を切る

(2) 胴体から目を拾い、くちを編みます。

編み始め
28c (鎖42目作る)

くち 金茶 (1枚)
※わたは入れない



(36目)

⑥ くちと胴体から細編み
36目をわに拾う ※図参照

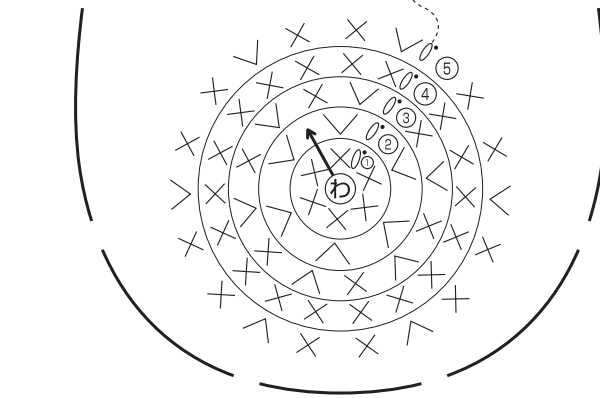
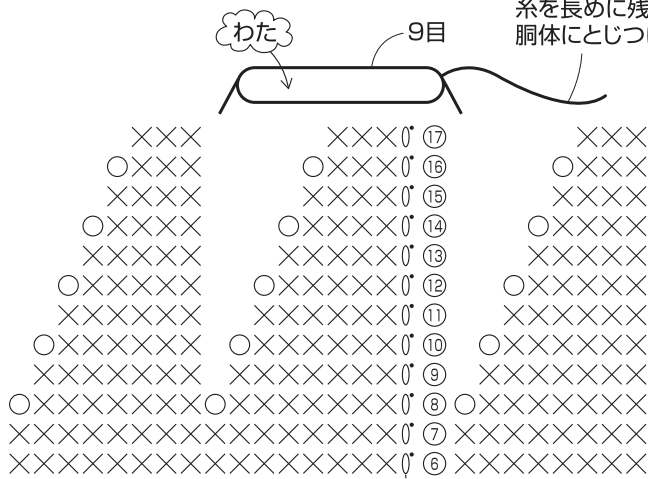
⑤ } 1-2-4 減

② } ① 胴体の□と△から
細編み16目拾う

(3) 耳・前足・しっぽを編み、前足・しっぽにわたを入れます。

H301-377(2-2)

しっぽ 金茶(1枚)

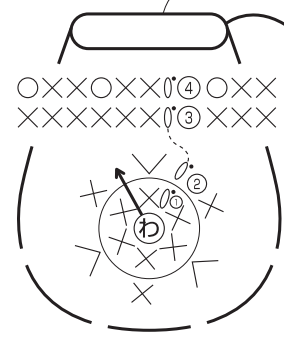


- (9目)
- ⑰ 増減なし(9目)
 - ⑱ } 2-3-5 減
 - ⑲ }
 - ⑰ 増減なし(24目)
 - ⑱ 1-6-1 増
 - ⑱ 増減なし(18目)
 - ⑱ } 1-6-2 増
 - ⑱ }
 - ⑱ わの中に細編み6目編み入れる

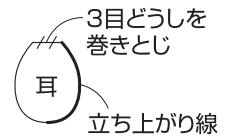
耳 金茶(2枚)

※わたは入れない

糸を長めに残しておき、胴体にとじつける

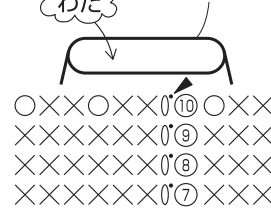


- (6目)
- ④ 1-3-1 減
 - ③ 増減なし(9目)
 - ② 1-3-1 増
 - ① わの中に細編み6目編み入れる

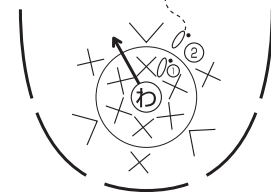


前足 金茶(2枚)

最終段の細編み6目の頭目に糸を通してしぼる

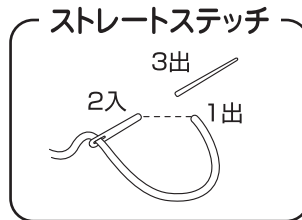


- (6目)
- ⑩ 1-3-1 減
 - ⑨ } 増減なし(9目)
 - ⑨ }
 - ③ 1-3-1 増
 - ① わの中に細編み6目編み入れる

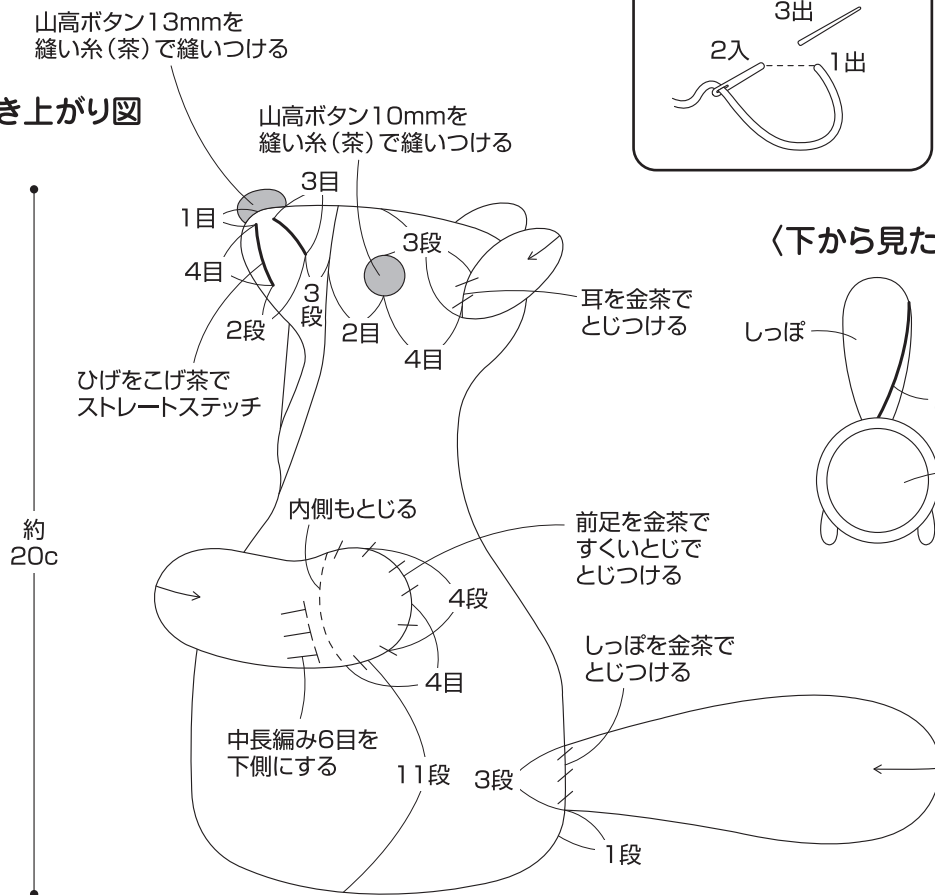


2 仕上げます

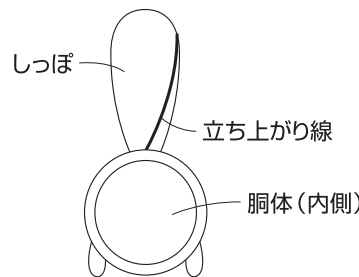
各パーツをとじつけ、顔の表情を作り仕上げます。



でき上がり図



〈下から見た図〉



〈後ろから見た図〉

