



デザイン／橋本真由子

H364-675 スカラップミニマルシェバッグ



<2014S/S>

☆でき上がり寸法 口幅約34cm、深さ約17cm。

☆使用糸 エコアンダリヤ(40g玉巻)

①	②	③	④	使用量
ベージュ(No.23)	ブルー(No.20)	ラベンダー(No.162)	メタルブラック(No.177)	2.8玉

☆使用針 ハマナカアミアミかぎ針(金属製)6/0号[本体320円]、
毛糸とじ針(H250-706)6本1組[本体340円]。
※上記の☆使用針はバックに含まれておりませんので、別途ご用意ください。

※鎖は束に拾う

× = 細編み

✓ = 細編み2目編み入れる

∩ = 中長編み2目の玉編み

●、● = 引き抜き編み

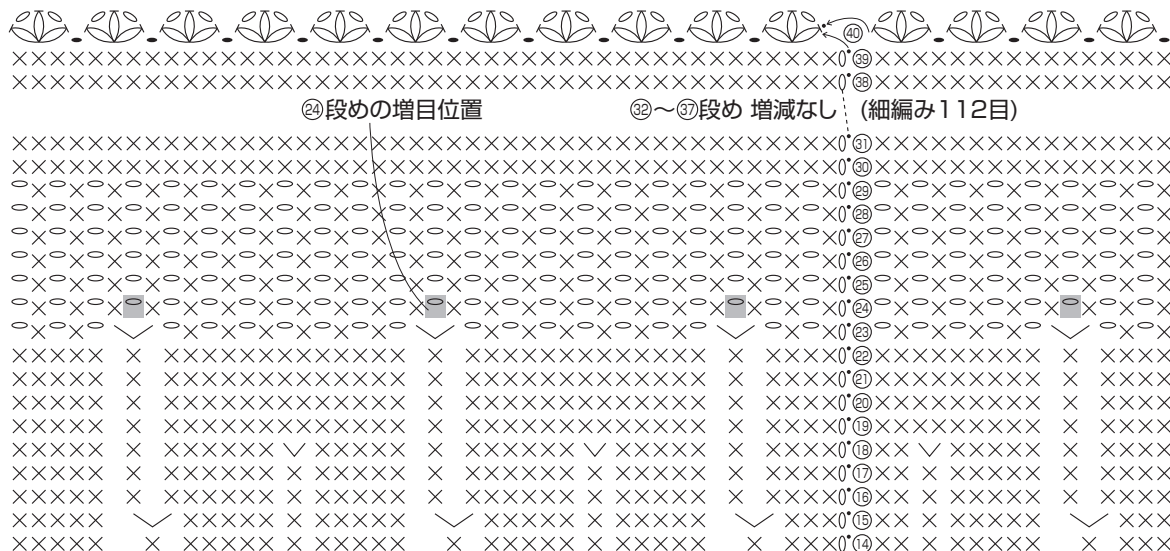
〈編み方〉

糸は1本どりで編みます。
わの作り目で編み始め、図のように本体を編みます。
持ち手を編み、本体の内側にとじつけて仕上げます。

ゲージ

細編み
17目17段が10cm角。

本体 (1枚)



※スペースの都合上、
⑭段め以降は編み図を
省略しております

側面

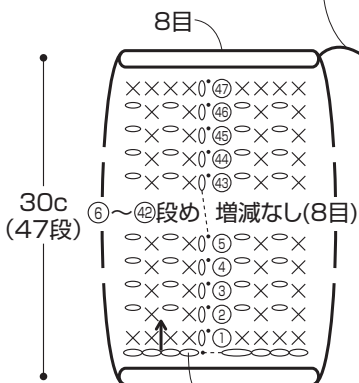
側面

底

段	目数	増減	
④①	28模様	※図参照	側面
③⑨ ②⑤	112目	増減なし	
②④ ②③	112目 105目	毎段7目増	
②② ①⑨	98目	増減なし	
①⑧	98目	7目増	
①⑦ ①⑥	91目	増減なし	
①⑤	91目	7目増	
①④ ①③	84目	増減なし	
①②	84目	毎段7目増	
①①	77目		
①①	70目		
①①	63目		
①①	56目		
①①	49目		
①①	42目		
①①	35目		
①①	28目		
①①	21目		
①①	14目		
①	わの中に細編み 7目編み入れる		底

持ち手 (2枚)

糸を長めに残しておき、
側面内側にとじつける



段	目数	増減
④⑦ ②	8目	増減なし
①①	鎖8目をわにして細編み8目拾う	

編み始め(鎖8目) 糸を長めに残しておき、側面内側にとじつける

底側

でき上がり図

