

使用糸☆パーセント<ミニ>

A:赤系C/#388(テラローザ)-0.4玉、C/#387(ペルー),364(バーントレッド),416(シャモア)-各0.1玉
 B:緑系C/#388(テラローザ)-0.4玉、C/#387(ペルー),331(ティールグリーン),416(シャモア)-各0.1玉

使用針☆ハマナカアミアミ手あみ針片かぎ針 5/0号

付属品☆ヘアゴム 直径約5cm (H961-056-2・黒) 2本

出来上がり寸法☆縦約5cm、横約9.5cm

編み方☆糸は一本どりで編みます。

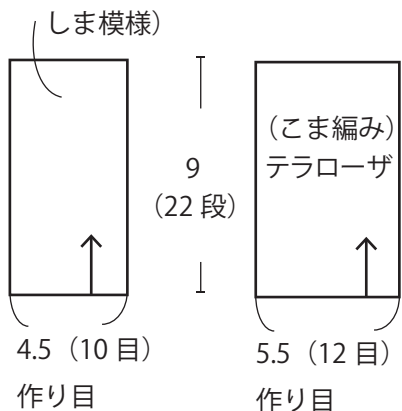
共糸くさりの作り目より指定の配色で編み始めます。

脇を全目の巻きかがりはぎします。中にゴムを入れ、
 リボン型に折り、縫いとめます。

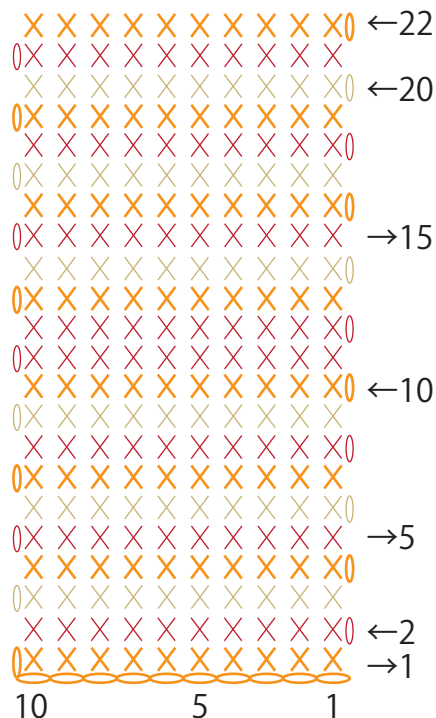
しま模様の配色

段数	A:赤系	B:緑系	
1段	ペルー		} 3回 くり返す
1段	バーントレッド	ティールグリーン	
1段	シャモア		
1段	ペルー		} 3回 くり返す
2段	バーントレッド	ティールグリーン	
1段	ペルー		
1段	シャモア		} 3回 くり返す
1段	バーントレッド	ティールグリーン	
1段	ペルー		

(こま編みの



しま模様



テラローザ

